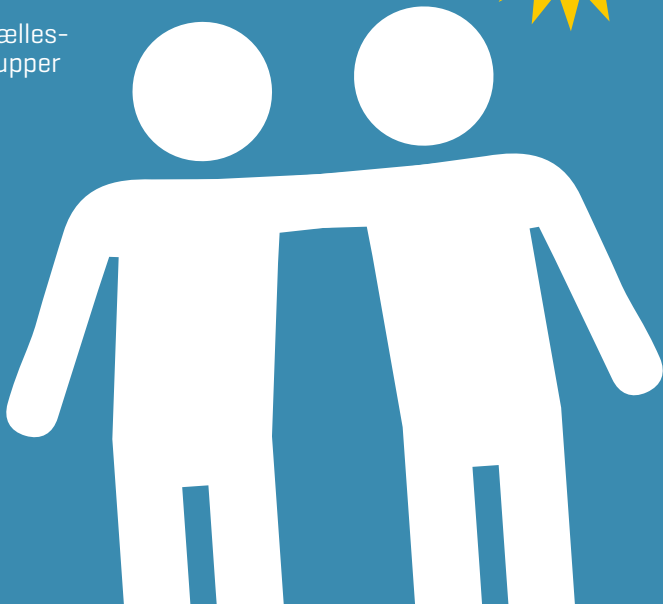


Arbejdsfællesskaber

Meld dig
ind på
foa.dk

Har du et stærkt arbejdsfællesskab med de andre faggrupper på din arbejdsplads?

Læs mere på foa.dk



Et stærkt arbejdsfællesskab er afgørende for vores arbejdsglæde og psykiske arbejdsmiljø.

Arbejdsfællesskaber bygger på tillid, at kollegerne er fagligt dygtige og gør deres bedste – både ift. kerneopgaven og for at hjælpe andre kolleger eller faggrupper.

Et godt arbejdsfællesskab kræver, at der er tid til dialog eller faglig sparring. Der skal være muligheder for at opbygge gode arbejdsrelationer samt kendskab til og respekt for hinandens fagligheder.

Vil du vide mere, kan du kontakte din TR, AMR eller lokale FOA-fagforening.

